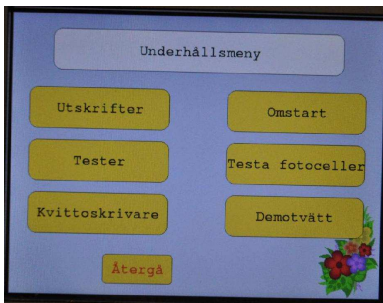


## Pappersbyte i Washmatic Smart

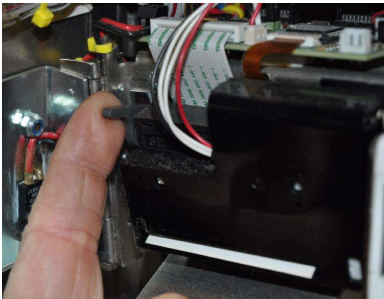
- Stäng av larm



Stäng av larm genom att gå in i Underhållsmenyn med endera Underhållskort eller med Blomkod

- Öppna luckan

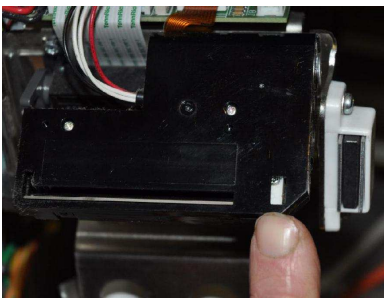
- Fäll upp den grå spaken



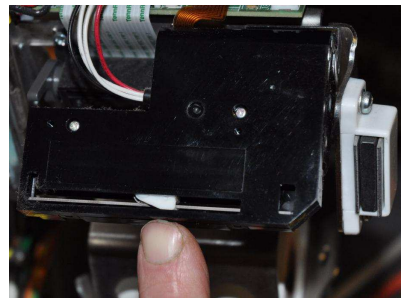
Fäll upp den grå spaken

- Ta ur eventuellt gammalt papper

- Kontrollera om knivbladet behöver skruvas tillbaka



Rätt läge



Fel läge på knivblad

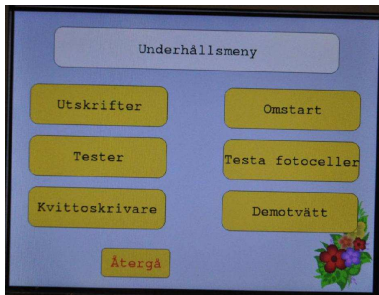


Skruva tillbaka knivbladet

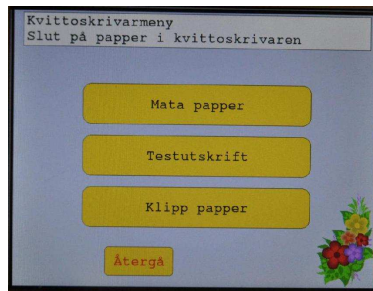
- Ta ur allt papper ur sax och skrivare

- Fäll ner den grå spaken igen

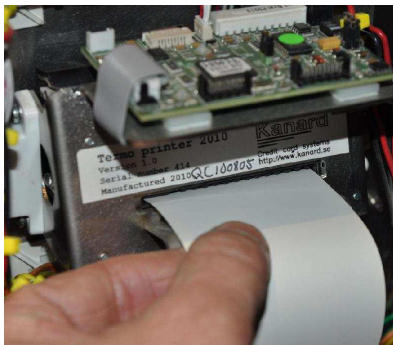
- Gå in i Kvittoskrivarmeny



Tryck "Kvittoskrivare"



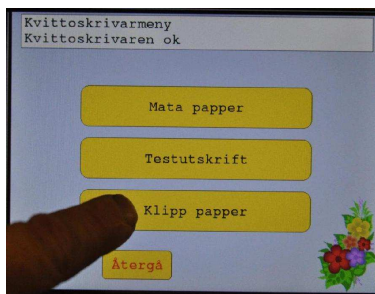
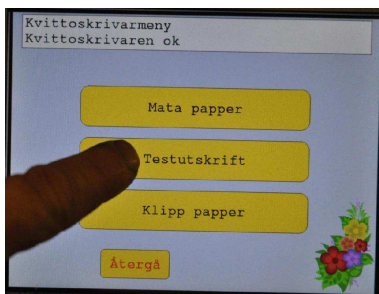
- Mata in nytt papper



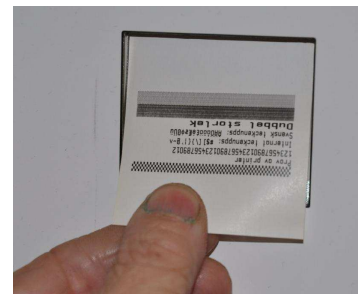
Skrivaren skall starta och dra in pappret automatiskt

- Stäng luckan

- Gör en testutskrift



Klipp av testutskriften



Lyckad utskrift

- Tryck på Återgå om allt fungerade

## Viktigt

Kvittoskrivaren är konstruerad för att använda styvt papper som trycks ner genom mekanismen, så använd endast:

57 mm x 63 mm x 17.5 mm med vikt 82 g/m<sup>2</sup>

**Köps från [info@kanard.se](mailto:info@kanard.se) artikelnummer 141**

*Om felaktigt papper används så upphör garantin.*

## Daglig kontroll

Gör en Testutskrift regelbundet, helst varje dag, så att papperstrassel kan upptäckas innan mekanismen förstörs av långvarigt stopp.

Det kan vara bra att göra i samband med den dagliga kontrollen av kortläsaren som föreskrivs av PNC-SAC.